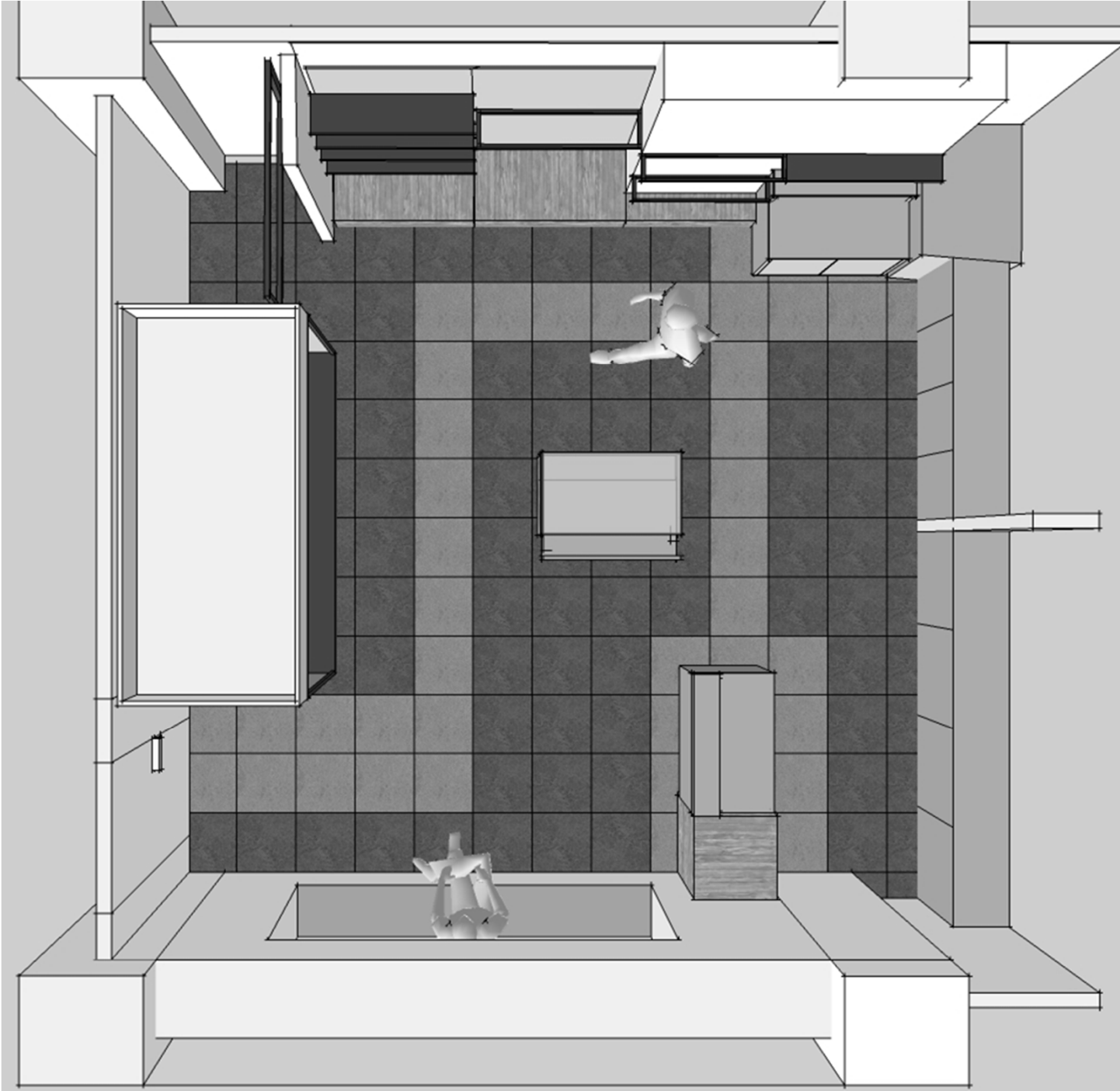


KERING
STORE LAB
FIRENZE

STUDIO**CONCEPT**
INTERIOR DESIGN



IL PROGETTO
STORE LAB

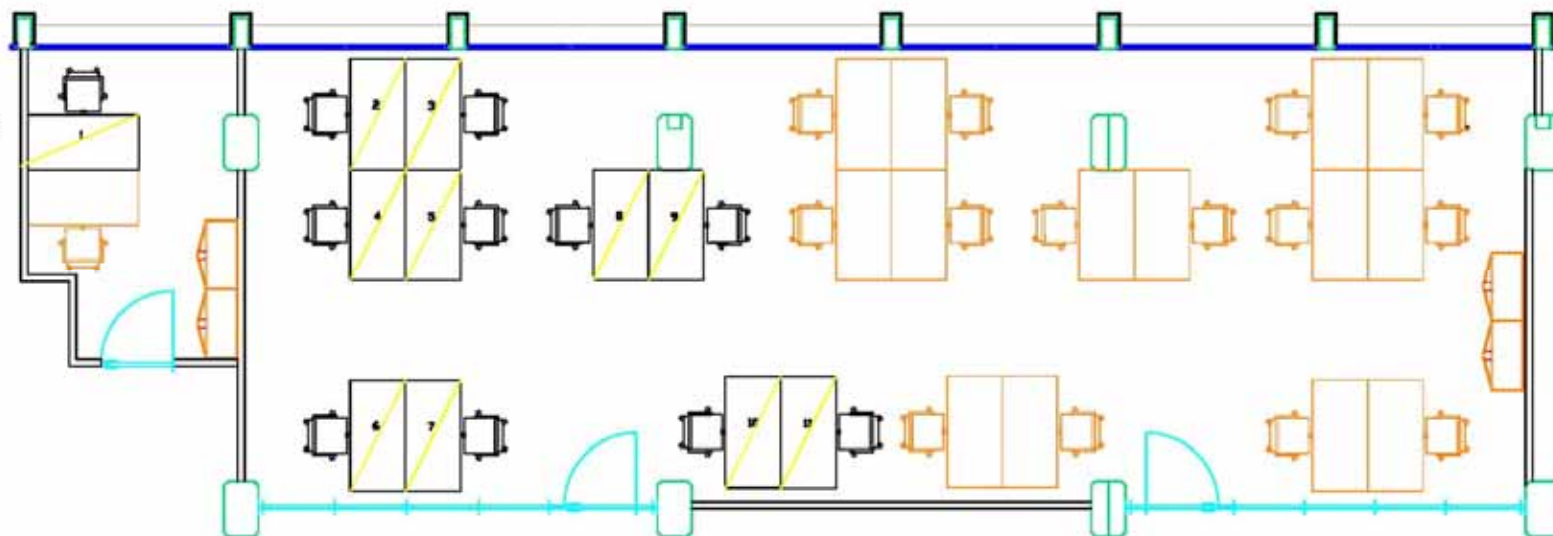


K E R I N G

STATO ATTUALE

PIANTA PIANO PRIMO

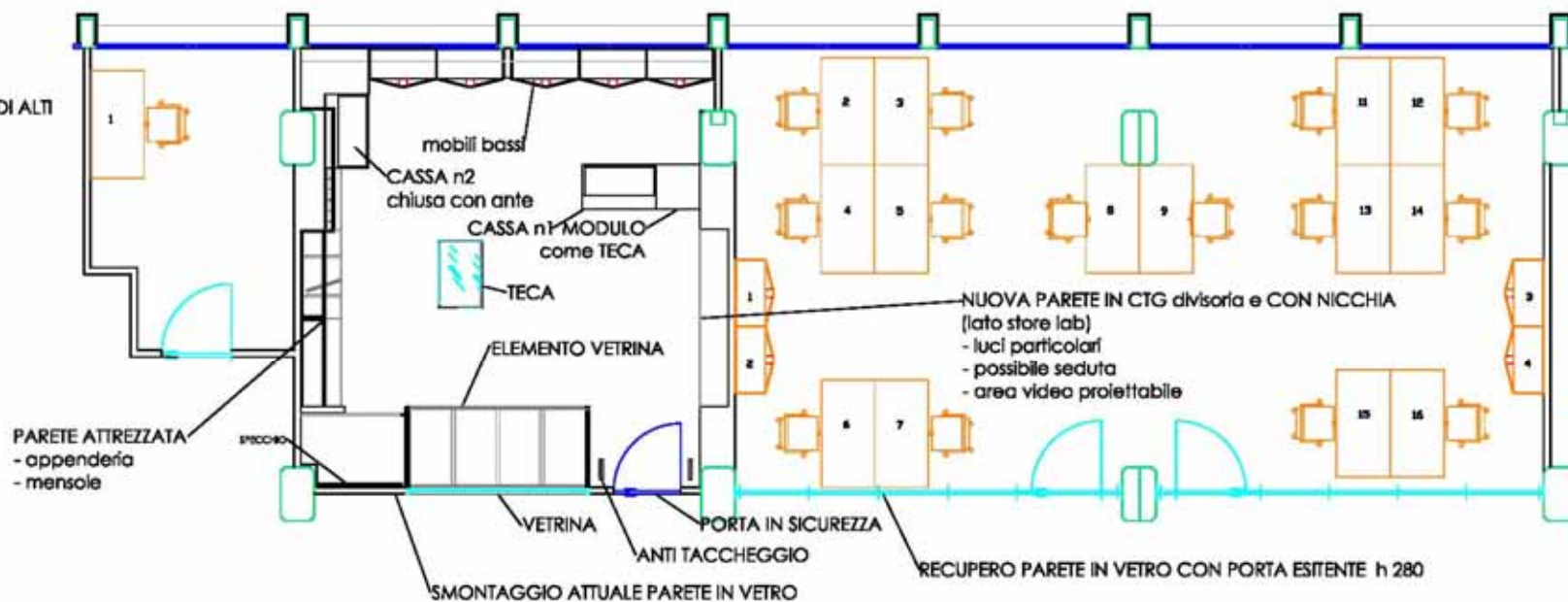
TOTALE POSTAZIONI ATTUALI 26 + 4 ARMADI ALTI



STATO DI PROGETTO

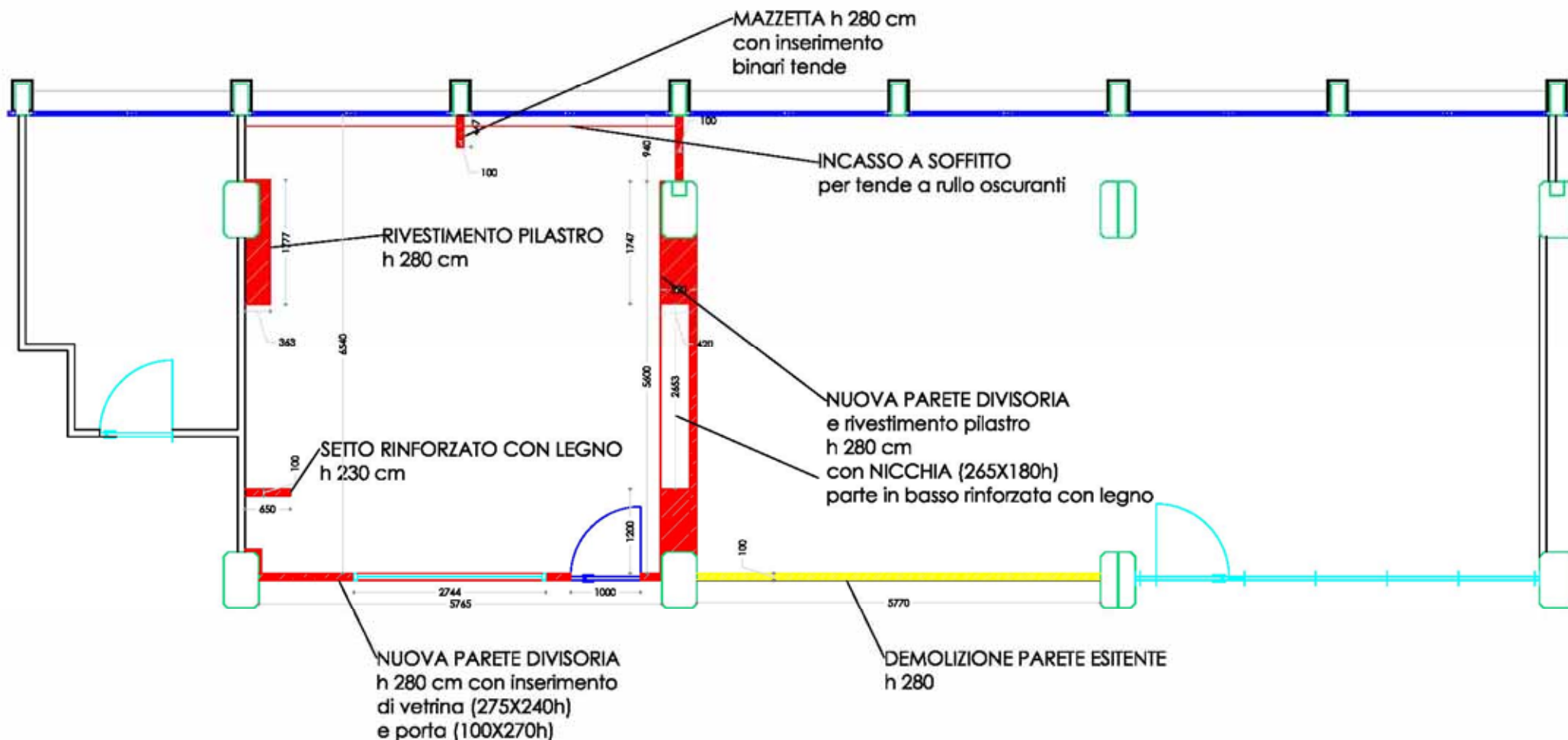
PIANTA PIANO PRIMO

TOTALE POSTAZIONI UTILIZZATE 16 + 4 ARMADI ALTI
AVANZANO 11 POSTAZIONI



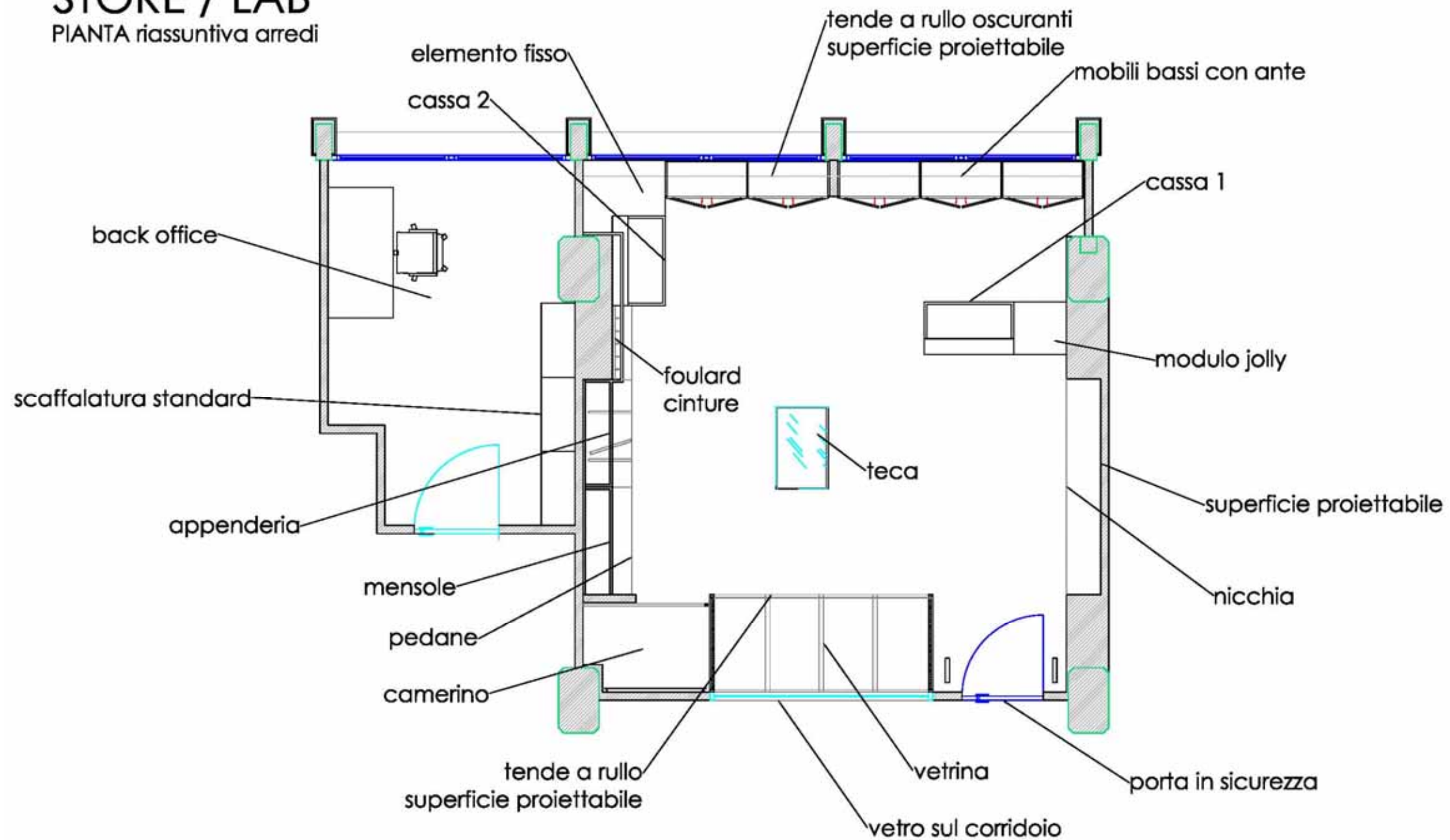
STATO DI PROGETTO - NUOVE PARETI IN CTG

PIANTA PIANO PRIMO



STORE / LAB

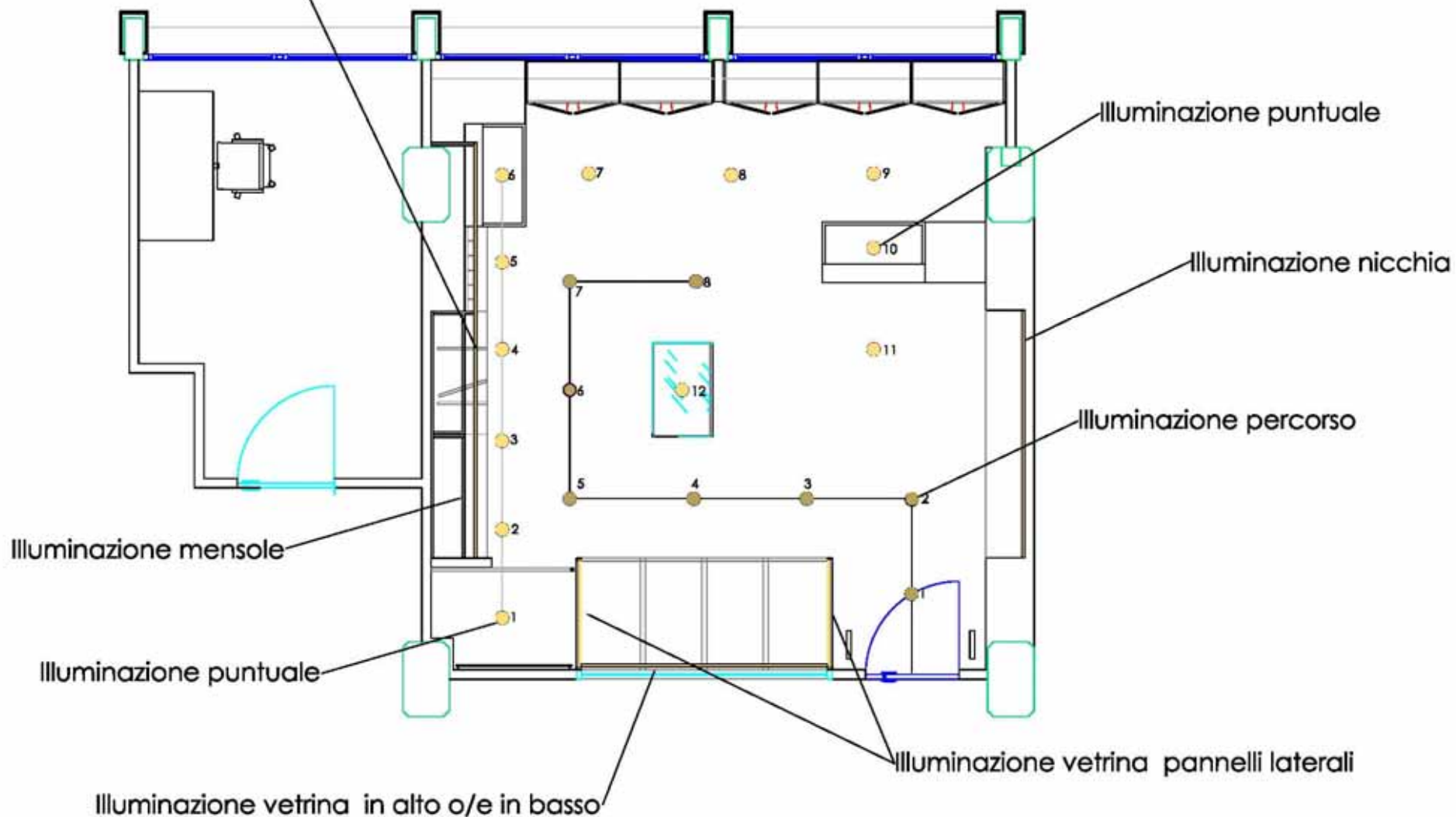
PIANTA riassuntiva arredi



SCHEMA ILLUMINAZIONE

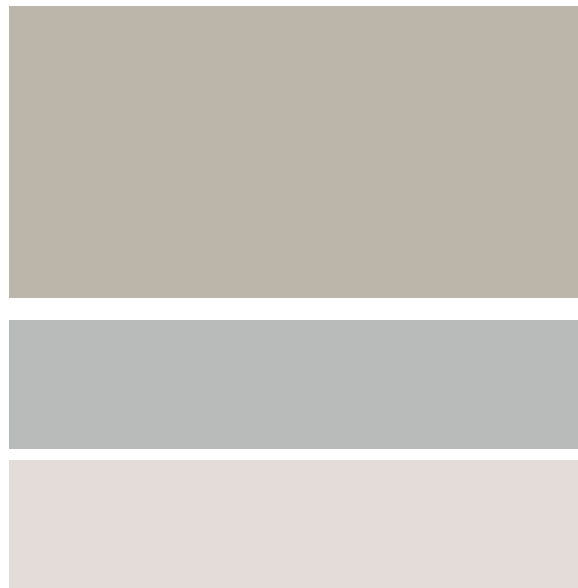
PIANTA

illuminazione appenderia a soffitto

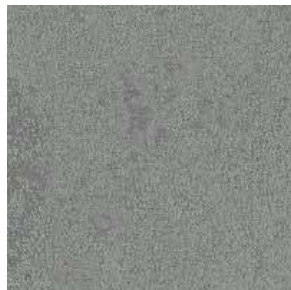


PROGETTO FINITURE

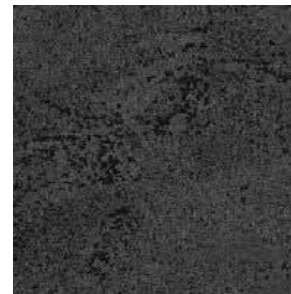
COLORE PARETE



Pavimento tessile



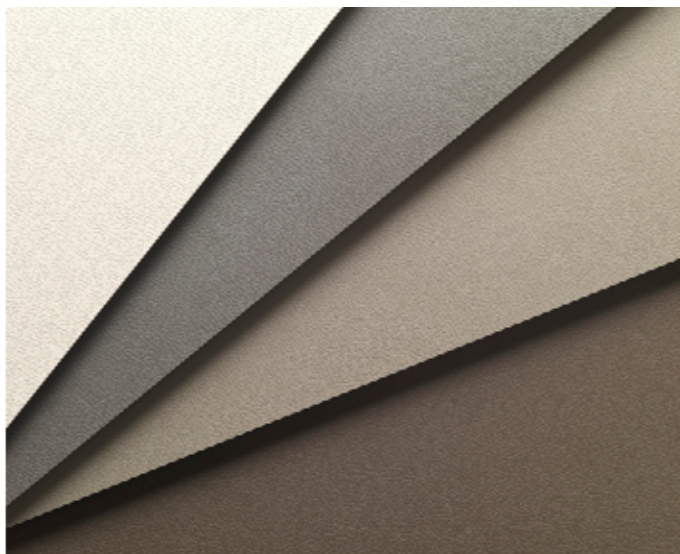
granite



Ferro verniciato



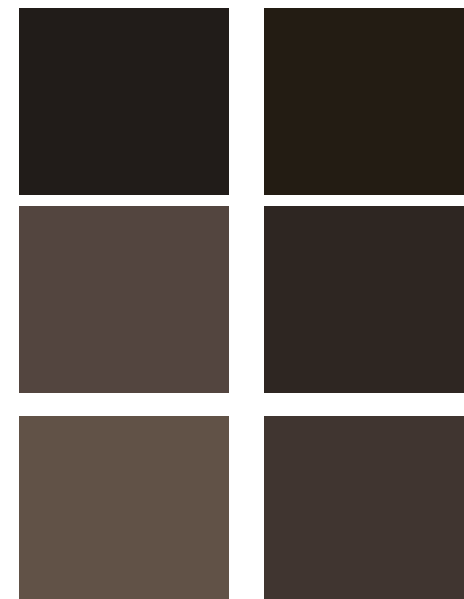
Melaminico colorato



Essenza di legno di Rovere grigio

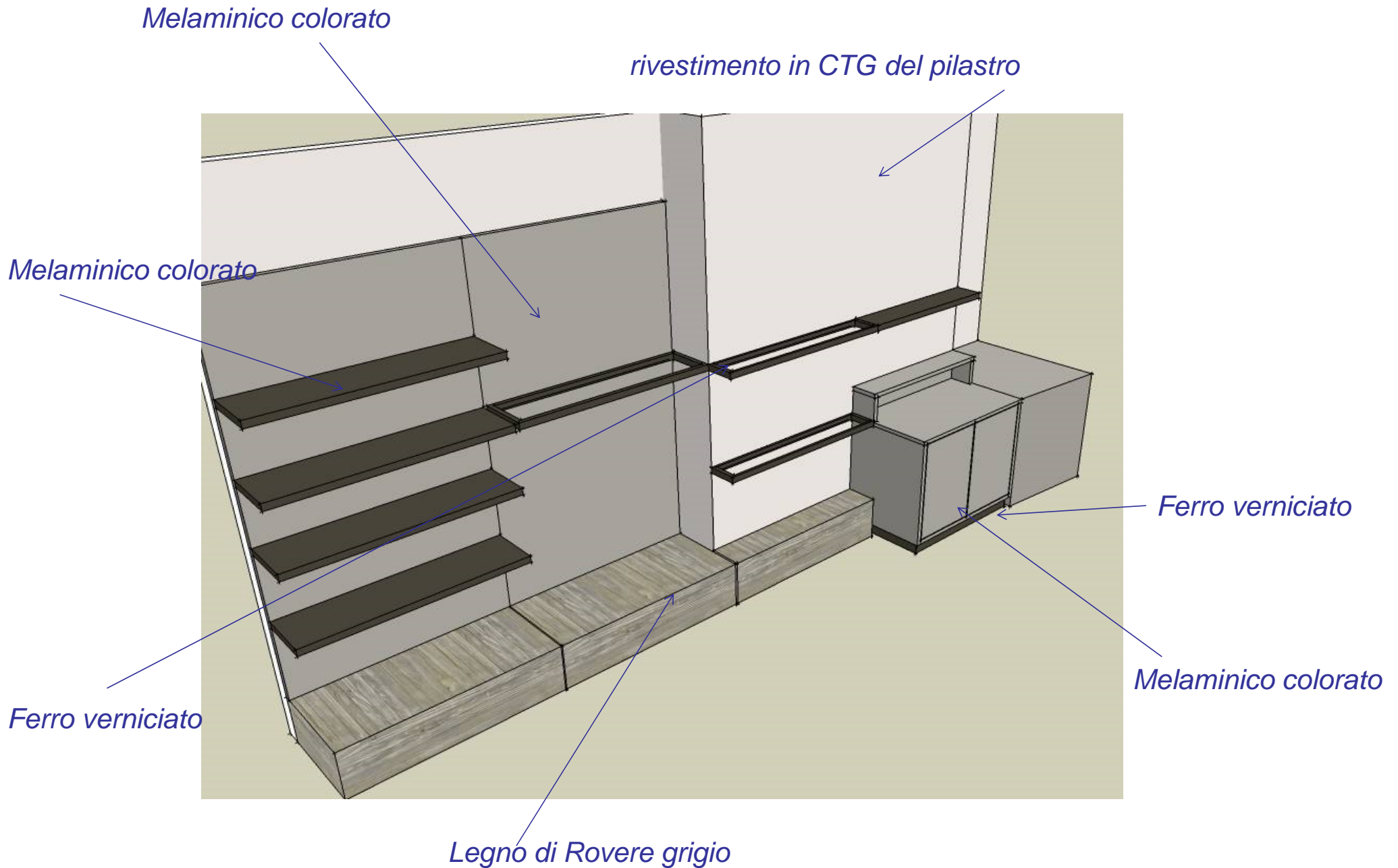


charcoal



Parete Attrezzata

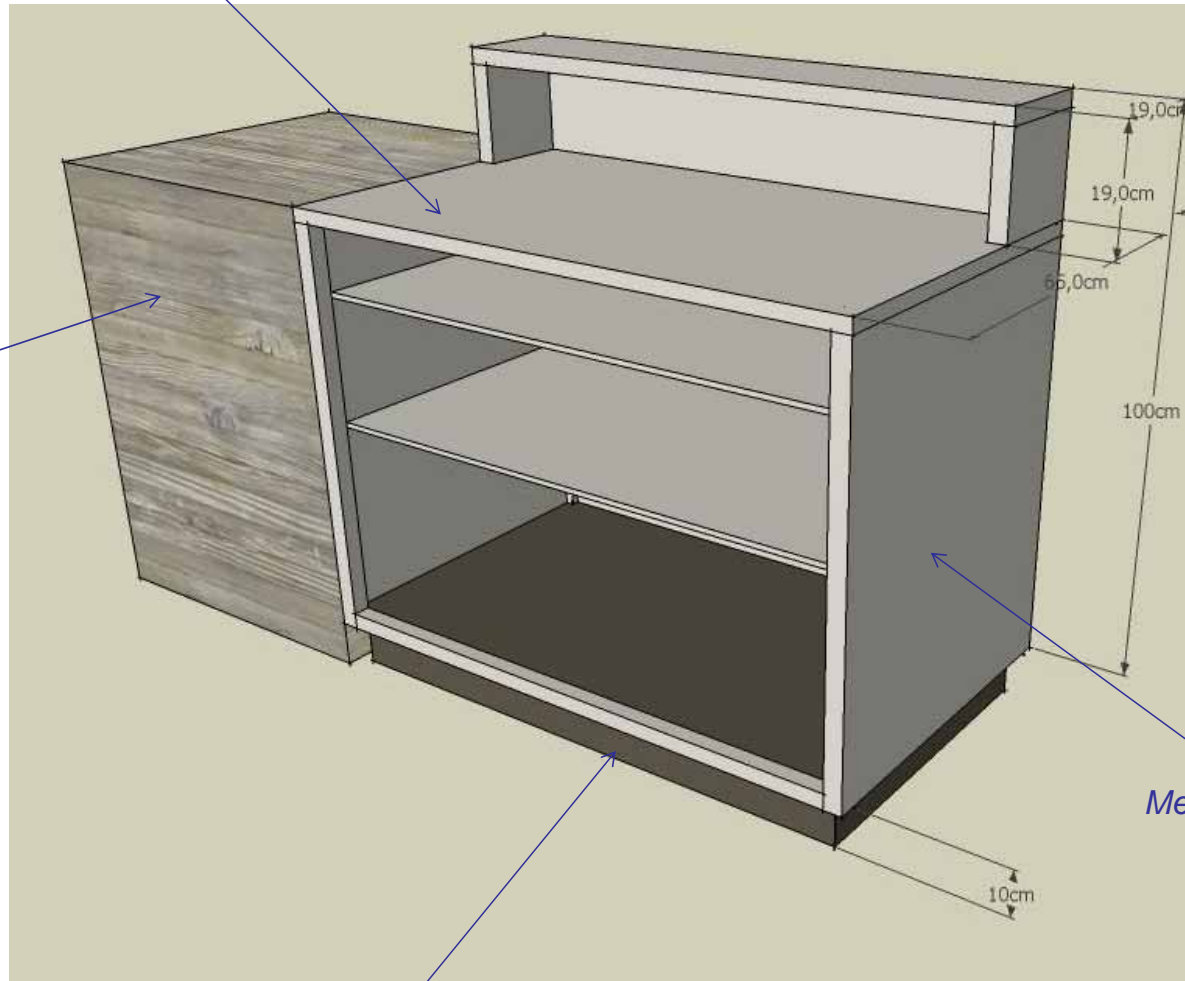
Divisione camerino, mensole, appenderia, porta accessori, pedana



Elemento CASSA con modulo jolly fisso

Melaminico colorato

Modulo
Rovere grigio



Melaminico colorato

Ferro verniciato

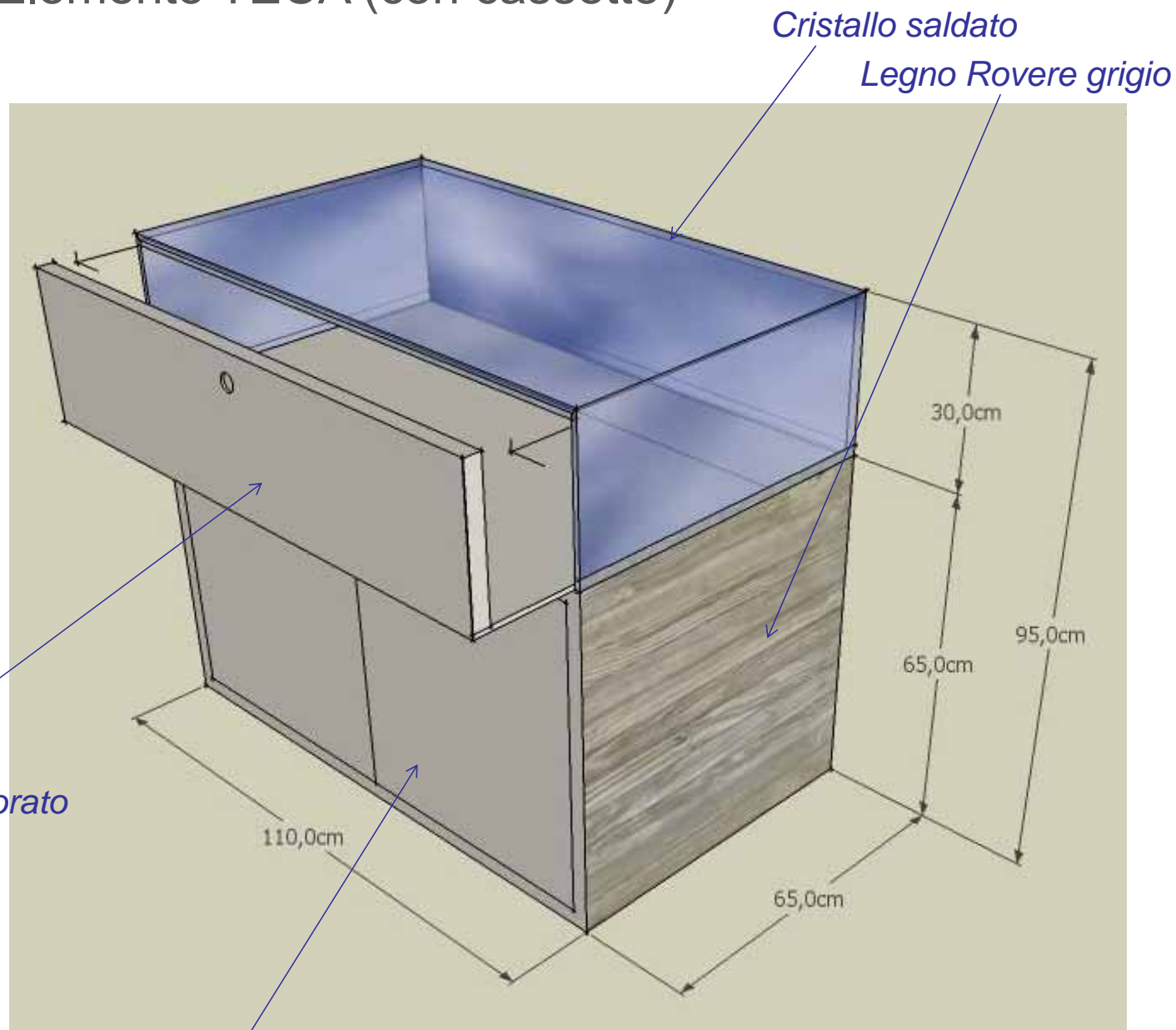
Elemento TECA (con cassetto)

Base modulo 65x65 x110 rivestito in essenza di legno di rovere sui toni del grigio con ante di melaminico.
(proporzioni e finitura come per l'elemento accanto alla cassa principale)

Teca in cristallo temperato con **cassetto** in melaminico con guide, per valutazione serrature.

Melaminico colorato

Melaminico colorato



PRIMA FASE SMONTAGGIO ELEMENTI ESISTENTI

PRIMA DELL'INTERVENTO



DOPO L'INTERVENTO



PRIMA FASE SMONTAGGIO ELEMENTI ESISTENTI

13 LUGLIO SMONTAGGIO DEL CONTROSOFFITTO ESISTENTE



VERIFICHE DI CANTIERE

Arch. Francesco Spadafora – Arch. Serena Porciani di STUDIO CONCEPT



PRIMA FASE SMONTAGGIO ELEMENTI ESISTENTI

14 LUGLIO SMONTAGGIO E SPOSTAMENTO PARETE VETRATA



PRIMA FASE SMONTAGGIO ELEMENTI ESISTENTI

14 LUGLIO SMONTAGGIO E RIPOSIZIONAMENTO IMPIANTI MECCANICI

DEL FAS



PRIMA FASE
SMONTAGGIO ELEMENTI ESISTENTI

SPAZIO VUOTO COMPLETAMENTE



PARETE VETRATA RICOLLOCATA

PRIMA FASE SMONTAGGIO ELEMENTI ESISTENTI

SPAZIO VUOTO COMPLETAMENTE



SECONDA FASE OPERE DI CARTONGESSO

18 LUGLIO REALIZZAZIONE PARETE DIVISORIA UFFICIO / STORE LAB



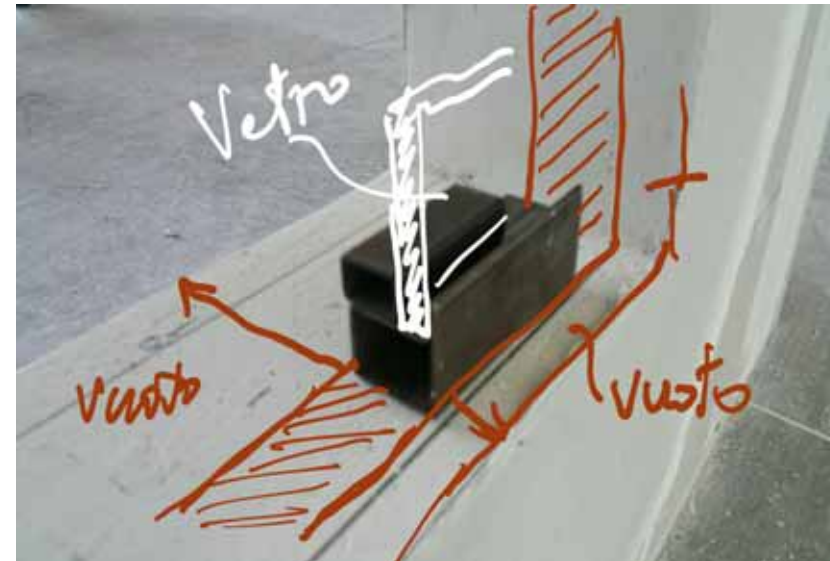
SECONDA FASE MONTAGGIO CARTONGESSO

18 LUGLIO COSTRUZIONE NICCHIA



SECONDA FASE MONTAGGIO CARTONGESSO

19 LUGLIO REALIZZAZIONE PARETE VETRINA CORRIDOIO



SECONDA FASE MONTAGGIO CARTONGESSO

19 LUGLIO LA NICCHIA PRENDE FORMA



SECONDA FASE

20 LUGLIO SCELTA DEFINITIVA ABBINAMENTO CROMATICO



SECONDA FASE MONTAGGIO CARTONGESSO

20 LUGLIO STRUTTURA DI RINFORZO INTERNA ALLA NICCHIA



SECONDA FASE MONTAGGIO CARTONGESSO

20 LUGLIO VIENE MONTATO IL TELAIO IN LEGNO PER ANTITACCHEGGIO



SECONDA FASE MONTAGGIO CARTONGESSO

20 LUGLIO VIENE REALIZZATA LA STRUTTURA PER L'INCASSO TENDE (LATO FINESTRE)



SECONDA FASE MONTAGGIO CARTONGESSO

25 LUGLIO SI CREA LA STRUTTURA PER INCASSO TENDE MOTORIZZATE (VETRINA)



SECONDA FASE MONTAGGIO CARTONGESSO

22 AGOSTO VIENE TERMINATA LA POSA DEL CONTROSOFFITTO A LASTRE



SECONDA FASE MONTAGGIO CARTONGESSO

26 AGOSTO LO STORE LAB PRENDE FORMA



SECONDA FASE MONTAGGIO CARTONGESSO

31 AGOSTO TINTEGGIATURA



SECONDA FASE MONTAGGIO CARTONGESSO

3 SETTEMBRE POSA DELLA MOQUETTE



SECONDA FASE MONTAGGIO CARTONGESSO

3 SETTEMBRE POSA DELLA MOQUETTE TERMINATA



TERZA FASE IMPIANTISTICA

5 SETTEMBRE CABLAGGIO SECURITY



TERZA FASE IMPIANTISTICA

5 SETTEMBRE VENGONO POSIZIONATI I TRANSPONDER ALL'INTERNO DEL TELAIO



TERZA FASE VETRINA CORRIDOIO

6 SETTEMBRE MONTAGGIO TELAIO VETRINA CORRIDOIO



QUARTA FASE ARREDAMENTO

6 SETTEMBRE MONTAGGIO ARREDI



QUARTA FASE ARREDAMENTO

7 SETTEMBRE MONTAGGIO STRUTTURA VETRINA



QUARTA FASE ARREDAMENTO

8 SETTEMBRE CONTINUANO I MONTAGGI DEGLI ARREDI

INSIDE srl



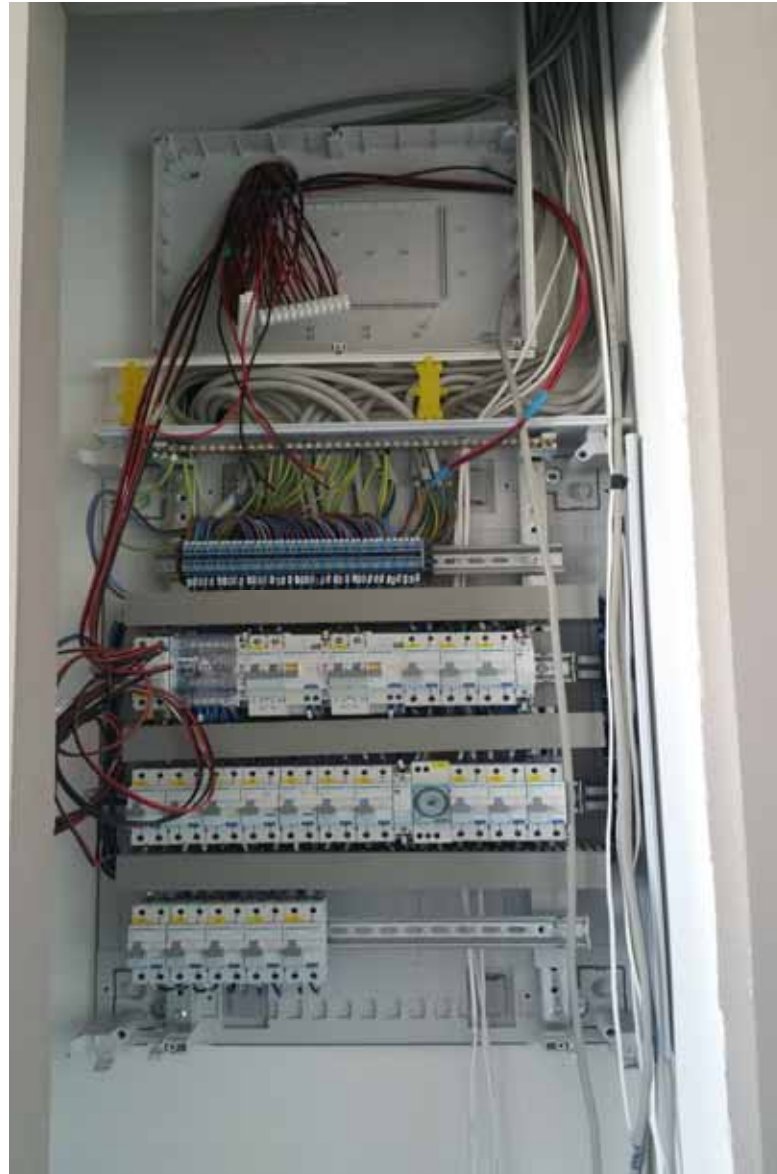
QUARTA FASE ARREDAMENTO

8 SETTEMBRE MONTAGGIO TENDE



QUARTA FASE ARREDAMENTO

9 SETTEMBRE POSA CORPI ILLUMINANTI



QUARTA FASE ARREDAMENTO

9 SETTEMBRE ALLA FINE DELLA GIORNATA SI ACCENDONO LE LUCI



QUINTA FASE VETRO

10 SETTEMBRE DIFFICILE OPERAZIONE DI TIRO AL PIANO DEL VETRO



QUINTA FASE VETRO

13 SETTEMBRE MONTAGGIO VETRO CORRIDOIO



QUARTA FASE ALLESTIMENTO

14 SETTEMBRE CABLAGGIO DELLE CASSE



QUINTA FASE MONTAGGIO CARTONGESSO

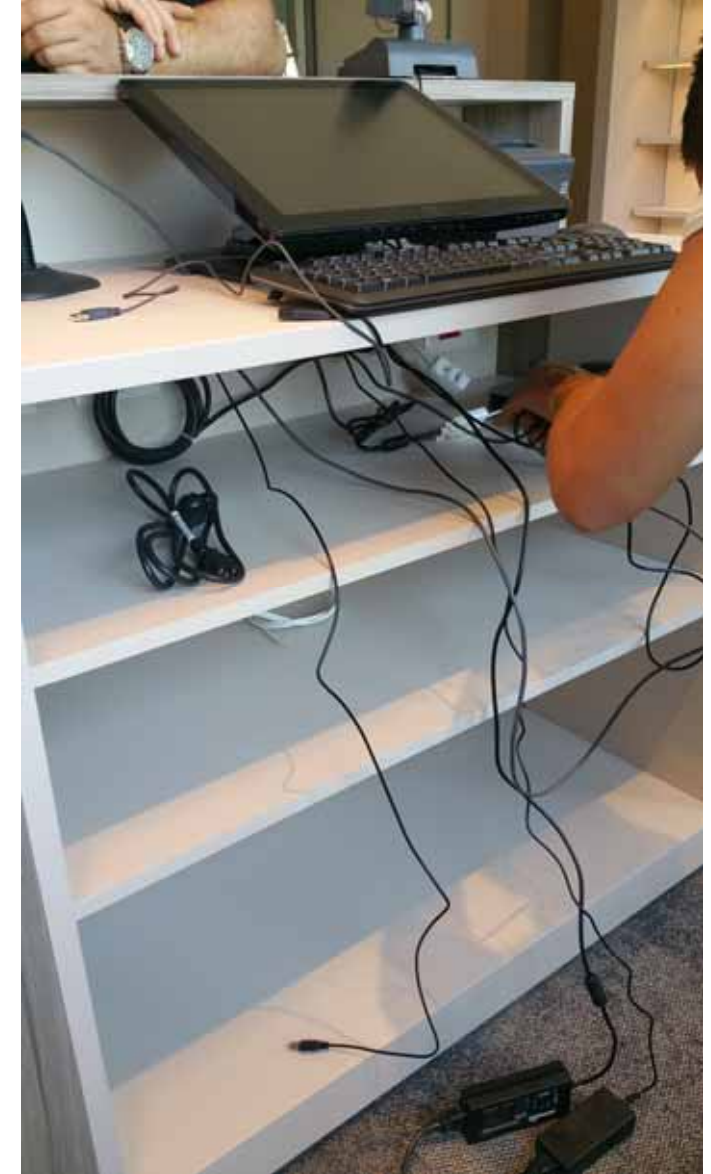
14 SETTEMBRE VIENE REALIZZATO IL SOFFITTO DELLA VETRINA



SESTA FASE MONTAGGIO APPARECCHIATURE

14 SETTEMBRE VIENGONO MONTATE LE APPARECCHIATURE ELETTRONICHE

IT KERING



SESTA FASE MONTAGGIO APPARECCHIATURE

VIENE ILLUMINATA LA VETRINA



LO STORE LAB



STUDIO CONCEPT



LO STORE LAB

STUDIO CONCEPT



LO STORE LAB

STUDIO CONCEPT



LO STORE LAB

STUDIO CONCEPT



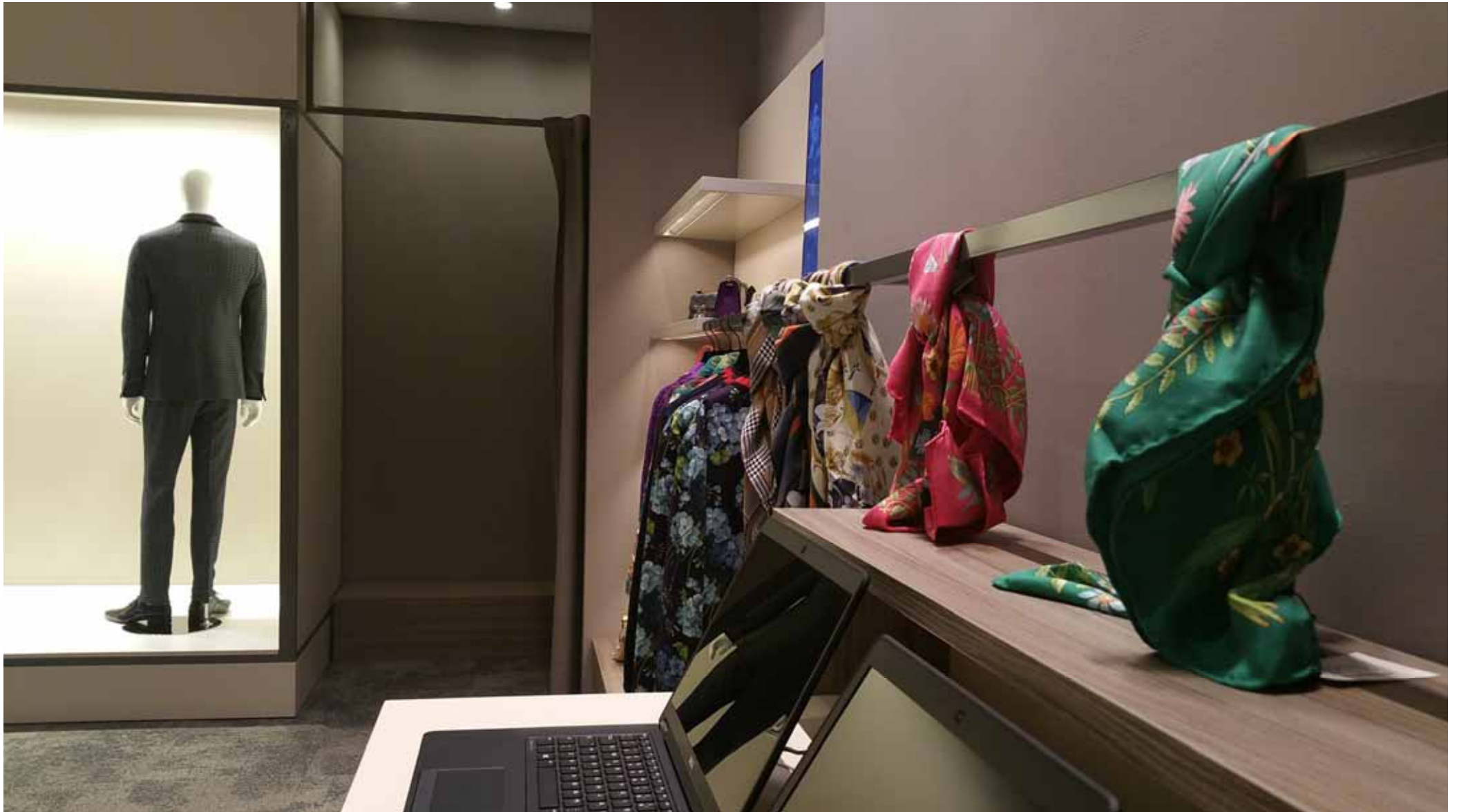
LO STORE LAB

STUDIO CONCEPT



LO STORE LAB

STUDIO CONCEPT



LO STORE LAB

STUDIO CONCEPT



LO STORE LAB

STUDIO CONCEPT



STORE LAB KERING

PROGETTO



REALIZZAZIONE



STORE LAB KERING

PROGETTO

REALIZZAZIONE



un grazie a tutti coloro che con la propria esperienza e professionalità hanno permesso la
realizzazione dello Store Lab Kering

Luglio 2016

in ordine di apparizione

F.Ili LAI snc - Alfred Kaja – Tuttointerni srl – BTZ srl –
Dot Security srl - EYES srl - Piero Galletti di Alessio Galletti - Stefano Giannoni -
Ceccherelli & Checcucci srl - Inside srl -
IT Kering

**Progetto interior Design
Studio Concept**

Carlo Ciulli, Arch.Serena Porciani, Arch.Francesco Spadafora

**Progetto impianto elettrico / meccanico
Tecnoprogetti Engineering – Ing.Alessandro Clemente**

grazie per l'attenzione



Carlo Ciulli
Owner & Project manager



Francesco Spadafora
Architetto



Serena Porciani
Architetto / Designer



Davide Tabani
Architetto Contract coord.



Massimo Matteuzzi
Tecnico / Commerciale